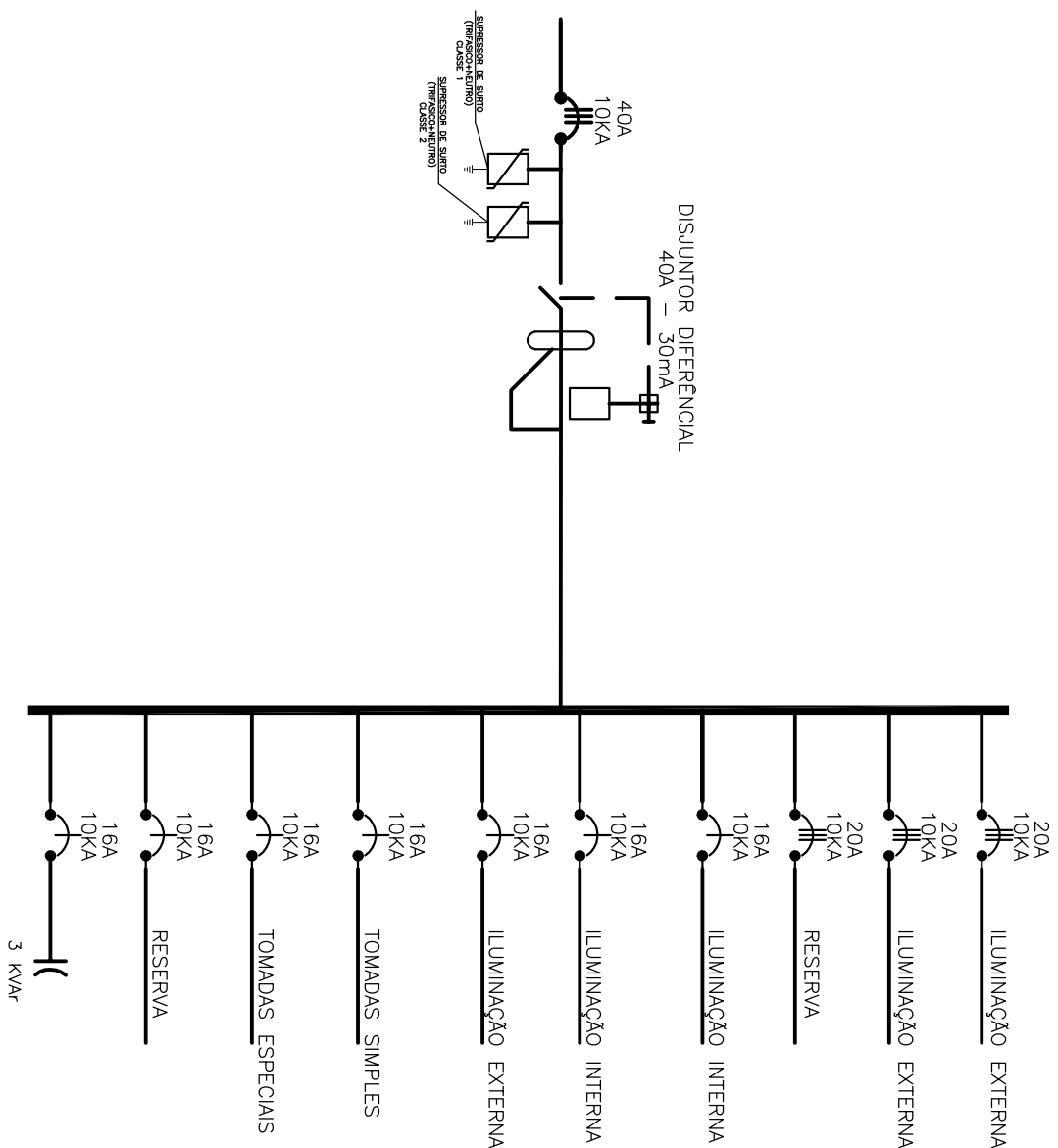
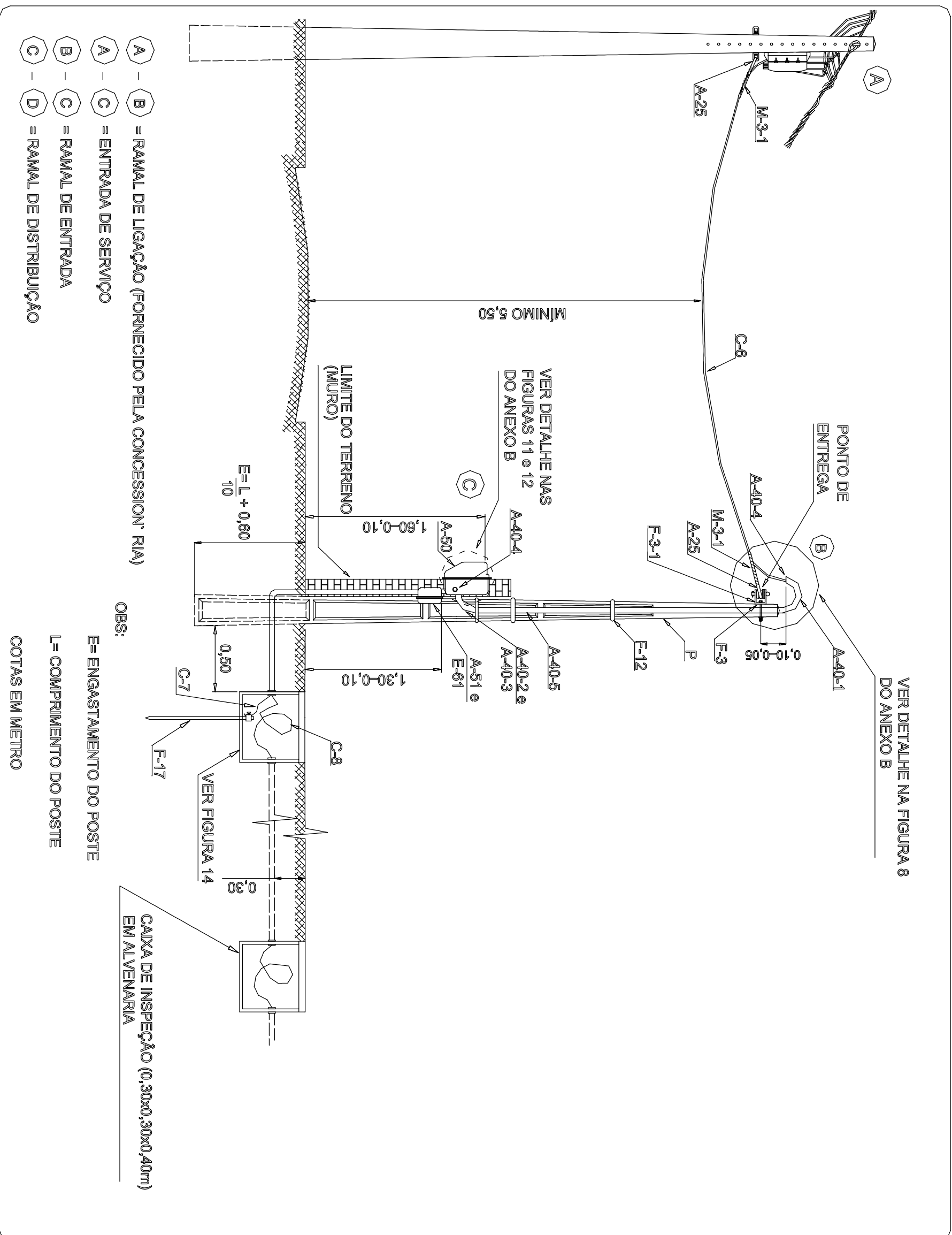


DIAGRAMA UNIFILAR DO QGBT



MEDEÇÃO NO MURO – RAMAL DE LIGAÇÃO AÉREO COM TRAVESSIA DE RUA –
RAMAL DE DISTRIBUIÇÃO SUBTERRÂNEA



RELAÇÃO DE MATERIAIS

Referencial	Descrição	Unidade	Quantidade		
			Mon.	Bif.	Trif.
A-25	Sapatilha cabo 9,5mm	pc	2	2	2
M-3-1	Alça pré-formada serviço cabo concentrico	pc	2	-	-
M-3-1	Alça pré-formada serviço cabo multiplexado	pc	-	2	-
C-6	Cabo potência 1 kV/ cabre concentrico	m	Nota 1	-	-
C-6	Cabo AS AL 1 kV	m	Nota1	Nota1	Nota1
F-3	Armação secundária (Nota 2)	pc	1	1	1
P	Poste padular (Nota 3 e Tabela 2 do Anexo A)	pc	1	1	1
A-40	Eletroduto PVC/p	m	Nota 1	Nota 1	Nota 1
A-40-1	Bengalia para eletroduto (Tabela 1 do Anexo A)	pc	1	Nota 1	Nota 1
A-40-2	Curva 90º	pc	1	1	1
A-40-3	Luzas para eletroduto	pc	Nota 1	Nota 1	Nota 1
A-40-4	Buchas e anilhas de alumínio para eletroduto	pc	Nota 1	Nota 1	Nota 1
A-40-5	Eletroduto de PVC rígido (Tabela 1 do Anexo A)	m	Nota 1	Nota 1	Nota 1
E-61	Disjuntor termomagn.	pc	1	1	1
A-50	Caixa para medidor monofásico	pc	1	-	-
A-51	Caixa para medidor monofásico	pc	1	-	-
F-17	Caixa para disjuntor polifásico	pc	1	1	1
F-12	Haste de aterramento 16x240mm c/ conetor	pc	3	3	3
C-8	Fita de aço inoxidável ou arame galvan. 12 BVWG	m	Nota 1	Nota 1	Nota 1
C-7	Cond. c/ isol. Termoplastica 1 kV (Tabela 1 do anexo A)	m	Nota 1	Nota 1	Nota 1
A-60	Fio elétrico nu cobre (Nota 4)	m	Nota 1	Nota 1	Nota 1
A-60	Quadro de distribuição	pc	1	1	1
F-10	Cinta galvanizada poste circular (")	pc	1	1	1
F-31	Parafuso cabeça abaulada 12x50mm (")	pc	1	1	1
OBSERVAÇÕES					

Nota1:	A quantidade depende do projeto apresentado;
--------	--

Nota2:	de 12x200mm (*) com porcas e arruelas de f 14mm (*);
	Pode ser utilizado parafuso olhal galvanizado de 12x200mm (*) ou armação secundária de um estibo, em ferro galvanizado, com um isolador roldana de 76x79mm e um parafuso de máquina

Nota3:	Pode ser utilizado como poste particular: um poste DT, circular ou metálico
--------	---

NOTA4:	Pode ser utilizado no eletrodo nu de cobre ou conforme norma NBR 9410;	isolado, sendo a	isolação deste eletrodo, na cor azul;
(*)	Estes	itens tomam-se desnecessários caso seja utilizado o poste circular;	

Estes	itens tomam-se necessários caso seja utilizado o poste circular.
-------	--

[illegible]